

LIMITATORI DI COPPIA + GIUNTI CATENA CON COPERCHIO

LIMITATORI DI COPPIA

pag. 6

NEW LIMITATORI DI COPPIA
CON GIUNTO A CATENA LCG

pag. 7

NEW GIUNTO A CATENA
CON COPERCHIO KC

pag. 8

LIMITATORI DI COPPIA PER ATTRITO GIUNTI CATENA CON COPERCHIO



LIMITATORI DI COPPIA PER ATTRITO **GIUNTI CATENA** CON COPERCHIO

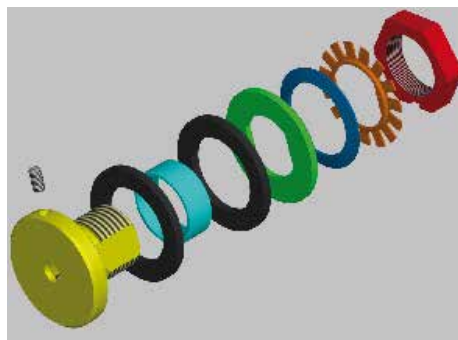




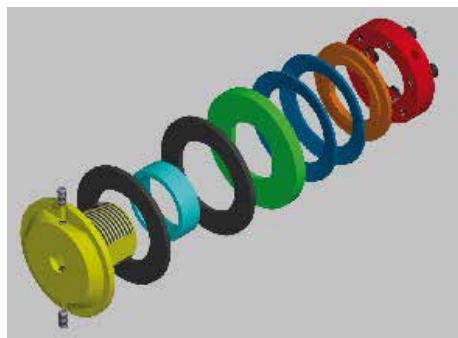
LIMITATORI DI COPPIA PER ATTRITO



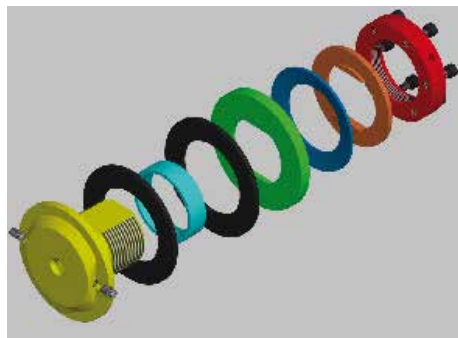
LC 40 - 1



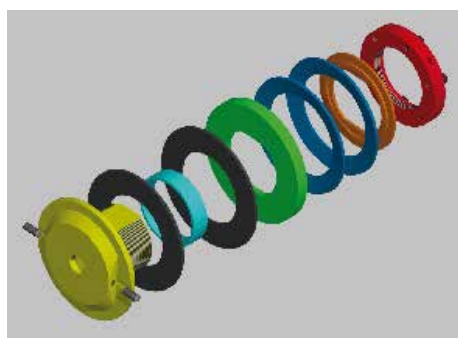
LC 85 - 2



LC 95 - 1



LC 170 - 2



LIMITATORI DI COPPIA PER ATTRITO

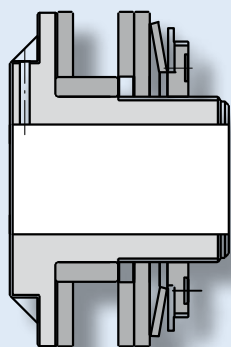


LIMITATORI DI COPPIA PER ATTRITO

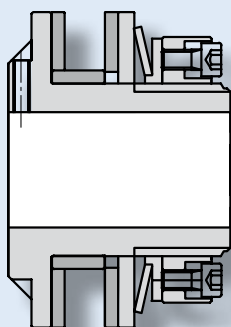
Il limitatore di coppia trova impiego ove vi sia la necessità di una protezione dai sovraccarichi su organi meccanici (cinematismi o macchine).

Il dispositivo di impiego semplice ed efficace, offre piena affidabilità operativa quando la coppia richiesta supera il valore pretarato e rientra automaticamente in lavoro quando il sovraccarico cessa.

L'organo meccanico prescelto, tra pulegge, ruote per catena e ingranaggi, viene disposto fra i dischi frizione che, serrati mediante la compressione delle molle a tazza sviluppano una forza di attrito determinata dal serraggio della ghiera.



LC 40-50



LC 65-85-95-120-140-170



LIMITATORI DI COPPIA PER ATTRITO

SCELTA DEL LIMITATORE DI COPPIA:

Tkw = Potenza in kW

n = giri al minuto

Mt = Momento torcente (Nm)

Il momento torcente è dato dalla relazione:

$$M_t = \frac{9550 \cdot T_{kw}}{n}$$

Esempio:

Supponiamo di azionare un motore con le seguenti caratteristiche:

Potenza 4 kW e n = 1.550 g/1'

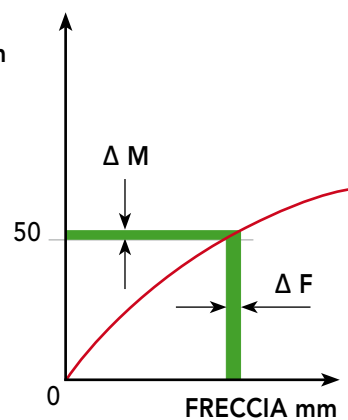
$$M_t = \frac{9550 \cdot 4}{1550} = 24.64 \text{ Nm}$$

Per cui sceglieremo un limitatore con coppia uguale o superiore a 24,64 Nm



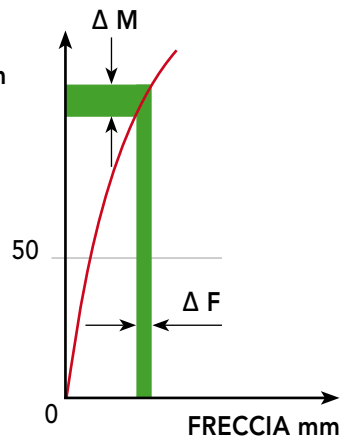
1 molla

COPPIA
100% Nm



2 molle

COPPIA
100% Nm

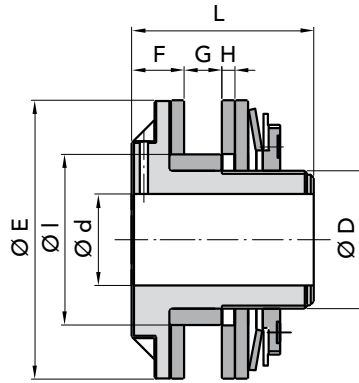


Disposizione delle molle a tazza DIN 2093

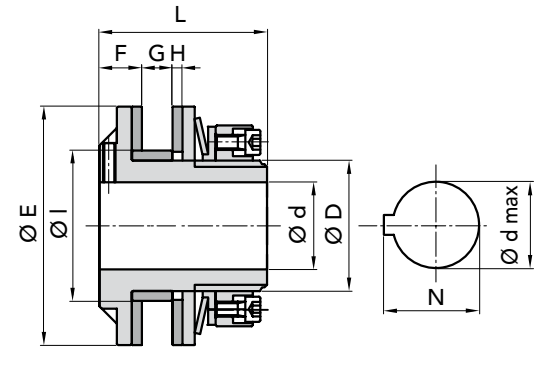


DIMENSIONI E REGOLAZIONI

ESEMPIO:

LC 85-1 con 1 molla**LC 85-2** con 2 molle

LC 40-50



LC 65-85-95-120-140-170

Tipo	Codice Limitatore	Codice Molla Tazza	Codice Disco Frizione	Codice Boccola di guida sinterizzata											esempio				
					Foro max chiavetta DIN 6885/1 a richiesta	Coppia max N/m	N° molle	Ingranaggi per catena std (u) = 1,6 : 2				Peso Kg.							
					ØE	ØIh8	Ød	F	G	H	ØD	L	Ød max	N	DIN2093	Ø passo per rullo	N° denti		
LC 40-1	8040001	8040050	8040020	8040030	40	26	7	10	6	3	22	30	14	16,3	15	1	3/8" x 6,65	18-21	0,190
LC 40-2	8040002														28	2	1/2" x 8,51	15	0,195
LC 50-1	8050001	8050050	8050020	8050030	50	35	7	11	6	3	32	35,5	20	22,8	30	1	3/8" x 6,65	19-23	0,365
LC 50-2	8050002														55	2	1/2" x 8,51	17	0,370
LC 65-1	8065001	8065050	8065020	8065030	65	45	10	16	9	4	36	50,5	22	24,8	70	1	3/8" x 6,65	27	0,750
LC 65-2	8065002														120	2	1/2" x 8,51 5/8" x 10,16	21	0,800
LC 85-1	8085001	8085050	8085020	8085030	85	52	15	17	11	4	45	55,5	25	28,3			3/8" x 6,65	38	
LC 85-2	8085002														130	1	1/2" x 8,51	25	1,470
																	5/8" x 10,16	21	1,480
																	3/4" x 12,07	18	
LC 95-1	8095001	8095050	8095020	8095030	95	60	15	18	11	4	52	67	35	38,3	190	1	1/2" x 8,51	30	2,160
LC 95-2	8095002														340	2	5/8" x 10,16 3/4" x 12,07	25	2,170
LC 120-1	8120001	8120050	8120020	8120030	120	73	20	20	16	4	64	78	45	48,8	350	1	1/2" x 8,51	38	4,000
LC 120-2	8120002														650	2	5/8" x 10,16 3/4" x 12,07 1" x 15,88	32	4,100
LC 140-1	8140001	8140050	8140020	8140030	140	90	20	23	17	4	85	86,5	60	64,4	650	1	3/4" x 12,07	35	5,900
LC 140-2	8140002														1200	2	1" x 15,88	21	6,000
LC 170-1	8170001	8170050	8170020	8170030	170	100	28	27,5	18,5	4,5	90	95	65	69,4	1000	1	3/4" x 12,07	35	9,200
LC 170-2	8170002														1800	2	1" x 15,88 1"1/4 x 19,05	25	9,400

N.B. Si consiglia vivamente di utilizzare i limitatori della serie **LC** a secco, controllando con estrema attenzione che prodotti oleosi o liquidi in genere, non raggiungano in alcun modo i materiali d'attrito per non causare un repentino ed inevitabile decadimento delle prestazioni. Adattare la bussola guida secondo le proprie esigenze.

I dischi frizione sono costituiti da una struttura assolutamente priva di amianto.

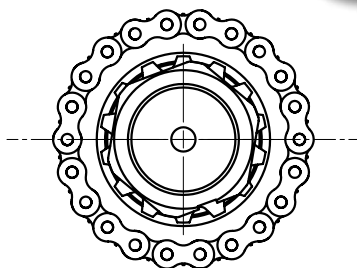
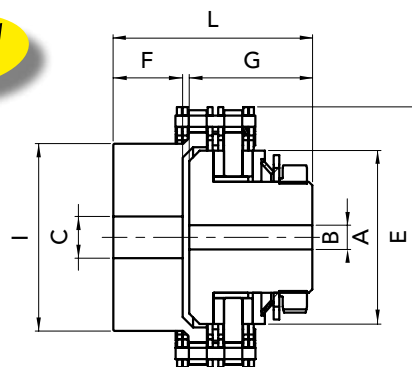
Disegni CAD disponibili sul sito
www.chiaravalli.com



Quantità, disponibilità e prezzi
con B2B Chiaravalli



- Limitatore di coppia LC collegato coassiale al mozzo pignone attraverso la catena doppia
- Facile regolazione della coppia voluta attraverso la ghiera
- Elementi di attrito due dischi frizione
- Forniti bruniti

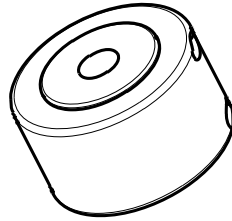
**NEW**

TIPO	CODICE	Coppia Nm Max	N° molle	A	B	B max	C	C max	E	F	G	I	L	DIS. mm ang.	Passo catena	Z denti	Peso Kg
LCG 50-1	08050100	30	1	50	7	20	12	30	75,19	20	35	45	57	0,20 30°	3/8 X 7/32"	22	
LCG 50-2	08050200	55	2	50	7	20	12	30	75,19	20	35	45	57	0,20 30°	3/8 X 7/32"	22	
LCG 65-1	08065100	70	1	65	10	22	16	35	97,03	33	50	65	85	0,25 30°	1/2" X 5/16"	21	
LCG 65-2	08065200	120	2	65	10	22	16	35	97,03	33	50	65	85	0,25 30°	1/2" X 5/16"	21	
LCG 85-1	08085100	130	1	85	15	25	20	45	121,25	36	55	85	94	0,30 30°	5/8" X 3/8"	21	
LCG 85-2	08085200	240	2	85	15	25	20	45	121,25	36	55	85	94	0,30 30°	5/8" X 3/8"	21	
LCG 95-1	08095100	190	1	95	15	35	20	55	131,88	38	67	95	108	0,35 30°	3/4" X 7/16"	19	
LCG 95-2	08095200	340	2	95	15	35	20	55	131,88	38	67	95	108	0,35 30°	3/4" X 7/16"	19	
LCG 120-1	08120100	350	1	120	20	45	20	60	168,13	47	78	120	128	0,35 30°	3/4" X 7/16"	25	
LCG 120-2	08120200	650	2	120	20	45	20	60	168,13	47	78	120	128	0,35 30°	3/4" X 7/16"	25	
LCG 140-1	08140100	650	1	140	20	60	30	65	191,51	54	86	130	145	0,40 30°	1" X 17 mm	21	
LCG 140-2	08140200	1200	2	140	20	60	30	65	191,51	54	86	130	145	0,40 30°	1" X 17 mm	21	
LCG 170-1	08170100	1000	1	170	28	65	30	75	223,74	84	95	130	184	0,50 30°	1" X 17 mm	25	
LCG 170-2	08170200	1800	2	170	28	65	30	75	223,74	84	95	130	184	0,50 30°	1" X 17 mm	25	

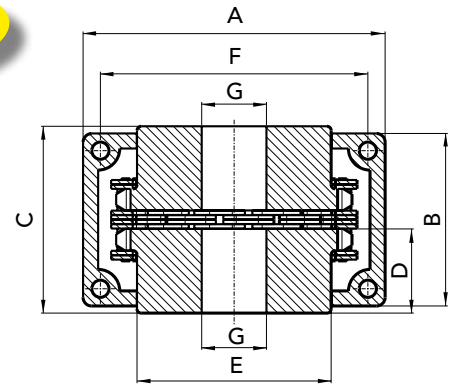
NEW



- Per collegare due alberi di trasmissione in asse tra loro
- Pignoni con tempra ad induzione sulla dentatura
- Forniti completi di coperchi , tenute ed anelli o-ring per la protezione da agenti esterni e per l'eventuale lubrificazione del giunto con grasso.



NEW



TIPO	CODICE	PASSO CATENA	A	B	C	D	E	F	G Min	G Max	Nm	Peso Kg.
KC 3012	KC3012	35-2	70	62	65	28	25	57	12	15	150	0,5
KC 4012	KC4012	40-2	78	72	78	36	31	61	12	20	210	1,0
KC 4014	KC4014	40-2	85	75	80	36	43	72	12	25	300	1,4
KC 4016	KC4016	40-2	92	75	80	36	50	77	14	30	380	1,8
KC 5014	KC5014	50-2	101	84	100	45	53	82	14	35	550	2,5
KC 5016	KC5016	50-2	111	85	100	45	60	92	16	40	725	3,2
KC 5018	KC5018	50-2	123	85	100	45	70	106	16	45	925	4,0
KC 6018	KC6018	60-2	144	106	122	54	85	122	20	55	1750	7,2
KC 6020	KC6020	60-2	160	108	123	54	98	132	20	70	2050	9,5
KC 6022	KC6022	60-2	168	116	123	54	110	145	25	75	2400	11,3
KC 8018	KC8018	80-2	190	128	140	67	110	160	30	75	3800	14,7
KC 8020	KC8020	80-2	211	138	144	67	120	184	30	85	4700	18,2
KC 8022	KC8022	80-2	226	138	155	67	140	196	35	95	5500	23,3
KC 10020	KC10020	100-2	280	152	176	91	160	250	40	110	8700	36,0
KC 12018	KC12018	120-2	305	180	196	119	170	280	40	120	13250	49,0
KC 12022	KC12022	120-2	355	180	220	119	210	335	40	150	17800	77,0

NEW

