

Archimedes sp. z o.o.  
ul. Polna 133  
87-100 Toruń

tel. +48 661 444 308  
tel. + 48 56 657 73 00

[info@archimedes.pl](mailto:info@archimedes.pl)

Oddział Dąbrowa Górnicza  
ul. Tworzeń 136  
41-306 Dąbrowa Górnicza

tel. +48 32 730 10 10

[dabrowa@archimedes.pl](mailto:dabrowa@archimedes.pl)

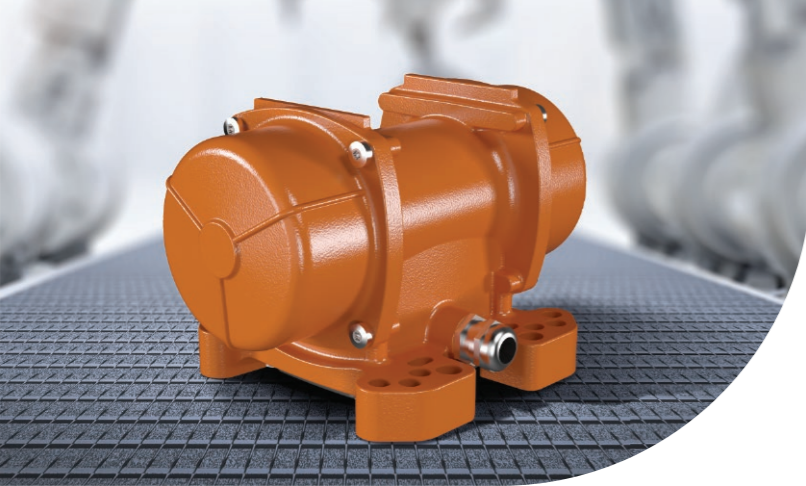


ARCHIMEDES

[www.archimedes.pl](http://www.archimedes.pl)

## Silniki wibracyjne ITALVIBRAS





# Elektryczne silniki wibracyjne

Italvibras to włoski producent szerokiej gamy elektrycznych silników wibracyjnych znajdujących zastosowanie we wszystkich gałęziach przemysłu, gdzie wzbudzenie wibracji jest niezbędne w procesach produkcji, przesiewaniu, transporcie, dozowaniu, zagęszczaniu, np.:



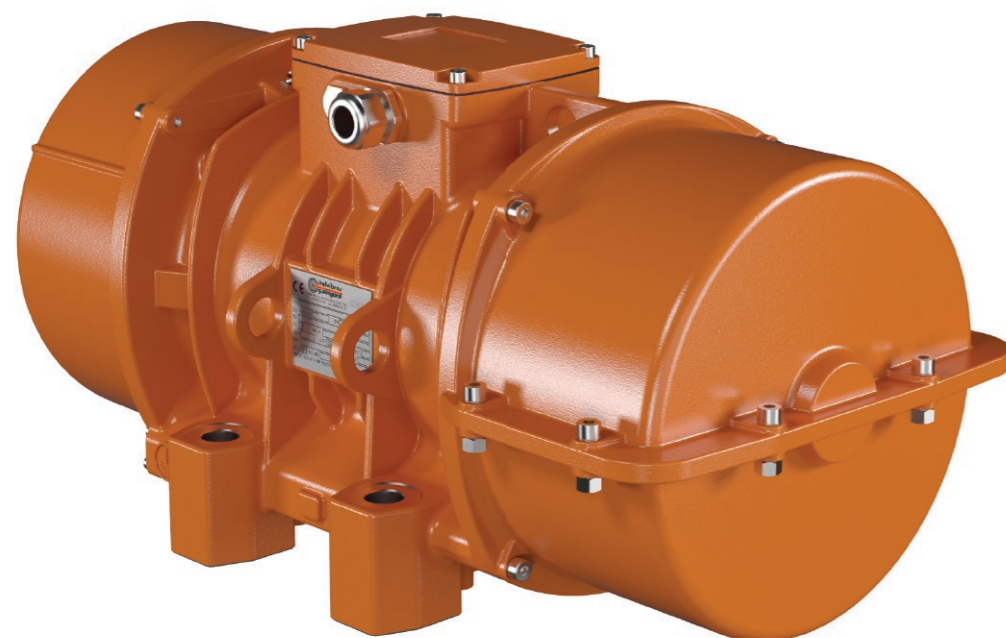
**PRZEMYSŁE WYDOBYWCZYM**



**PRZEMYSŁE SPOŻYWCZYM**



**RECYKLINGU**



## OFERTA:

- Dobór silników i wsparcie techniczne
- Serwis gwarancyjny i pogwarancyjny
- Stosowane łożyska są produkowane w UE przez wiodących producentów
- Korpusy są produkowane we certyfikowanych odlewniach z wysokiej jakości aluminium i żeliwa
- Kontrola jakości na każdym etapie produkcji
- Dostępne części zamienne



### SILNIKI WIBRACYJNE ŁAPOWE MVSI, MVSI-E\*

- zasilanie prądem zmiennym,
- wersja MVSI-E dodatkowo może pracować w strefach 1 i 2 (gazy),
- posiada certyfikat E - ATEX (II 2 G,D)



### SILNIKI WIBRACYJNE ŁAPOWE MVSI-TS\*

- z dzieloną pokrywą mas,
- posiada certyfikat ATEX (II 2 D)



### SILNIKI WIBRACYJNE MVSI-ACC \*

- z przedłużonym wałem,



### SILNIKI WIBRACYJNE MTF, MTF-E\*

- wibratory z mocowaniem kołnierzym i osłoną mas u spodu
- wersja E - certyfikat ATEX (II 2 G,D)



### SILNIKI MVB, VB - E\*

- wibratory z mocowaniem kołnierzym z wałkami po obu stronach
- wersje A,B - bez mas
- wersje C, D - z masami
- wersja E - certyfikat ATEX (II 2 G,D)



### SILNIKI MVB-FLC, MVB-E-FLC\*

- wibratory z centralnym mocowaniem kołnierzym po obu stronach
- wersje A,B - bez mas
- wersje C, D - z masami
- wersja E - certyfikat ATEX (II 2 G,D)



### SILNIKI VB, VB-E\*

- wibratory z podwójnym mocowaniem kołnierzym z wałkami po obu stronach
- dostarczane bez mas
- wersja E - certyfikat ATEX (II 2 G,D)



### SILNIKI WIBRACYJNE MICRO\*

- zaprojektowana dla procesów, w których wymagane są zredukowane rozmiary i relatywnie mała siła odśrodkowa
- możliwość pracy w strefie 22 (pyły)



### SILNIKI WIBRACYJNE M3/65, M3/65 - E\*

- mała, kompaktowa obudowa,
- skrzynka podłączeniowa umieszczona pod spodem
- możliwość pracy w strefach 21 i 22 (pyły)
- wersja M3-E dodatkowo może pracować w strefach 1 i 2 (gazy)



### SILNIKI WIBRACYJNE MVSS, MVSS-P

- siła wymuszająca: do 30560 kg
- moment statyczny: do 27285 kg/mm
- w standardzie 2-, 4-, 6- i 8-polowe
- Zasilanie:
  - 3-fazowe 24-690 V, 50 lub 60 Hz
  - 1-fazowe: 100-130 V, 60Hz; 200-240 V, 50Hz



### SILNIKI WIBRACYJNE MVCC

- zasilanie prądem stałym (DC 12/24 V)
- wielo-otworowe podstawy mocujące



### SILNIKI CDX

- wibratory z certyfikatem przeciwwybuchowym dla środowiska zagrożonego potencjalnym wybuchem gazu lub pyłu ATEX (II 2 G,D)
- specjalna konstrukcja zapobiegająca wydostaniu się siły wybuchu poza wibrator



### SILNIKI ITV-VR, ITVAF

- wibratory wysokiej częstotliwości, ITV-VR z regulowaną częstotliwością
- montaż śrubami lub na szybkozłącze zatrząsków